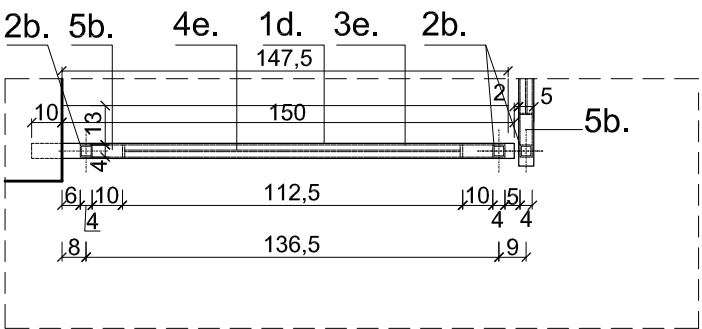
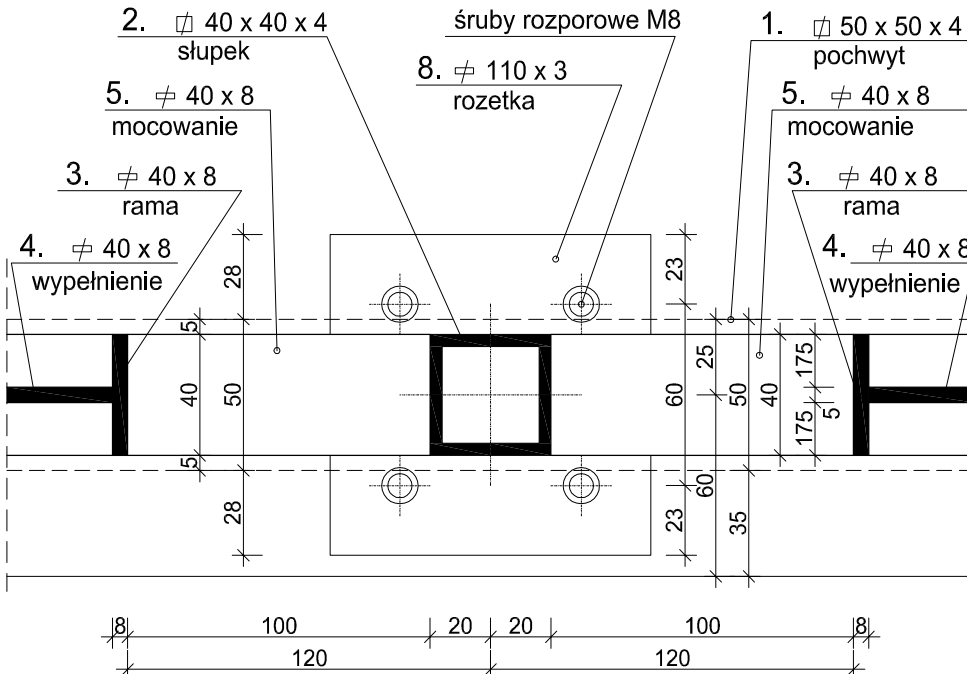


WIDOK BALUSTRADY
NA OSTATNIEJ KONDYGNACJI

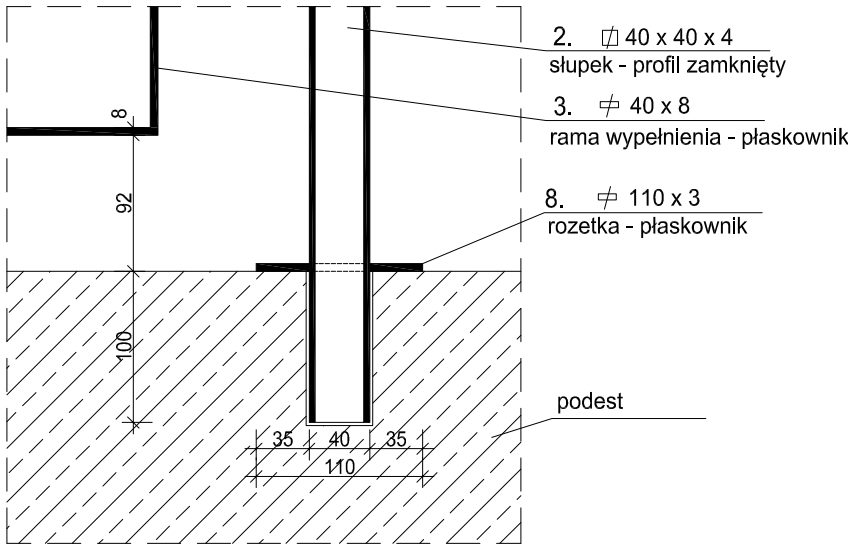


RZUT BALUSTRADY
NA OSTATNIEJ KONDYGNACJI

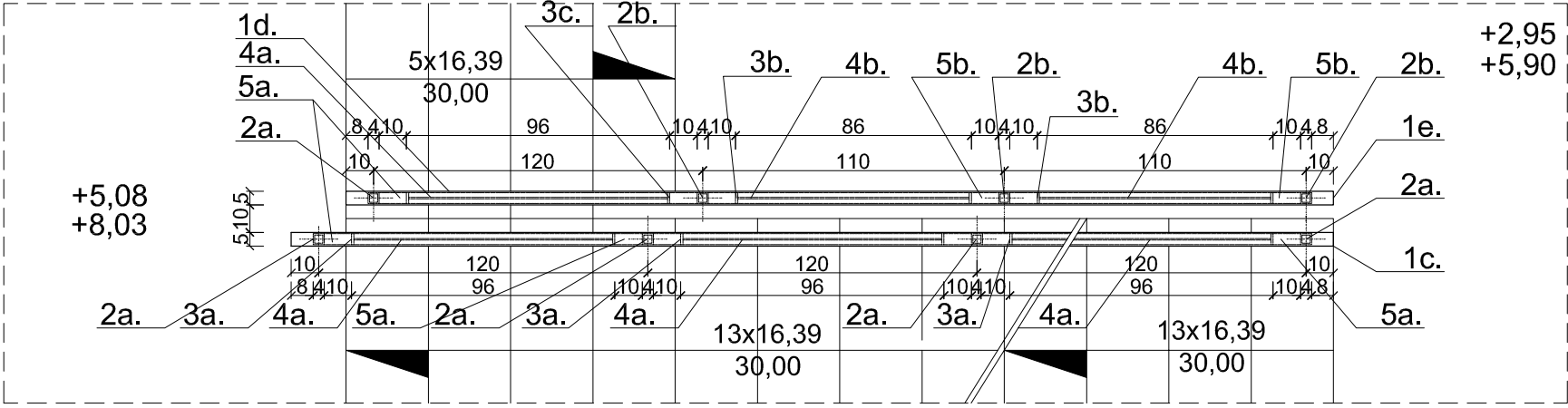
SZCZEGÓŁ "a"



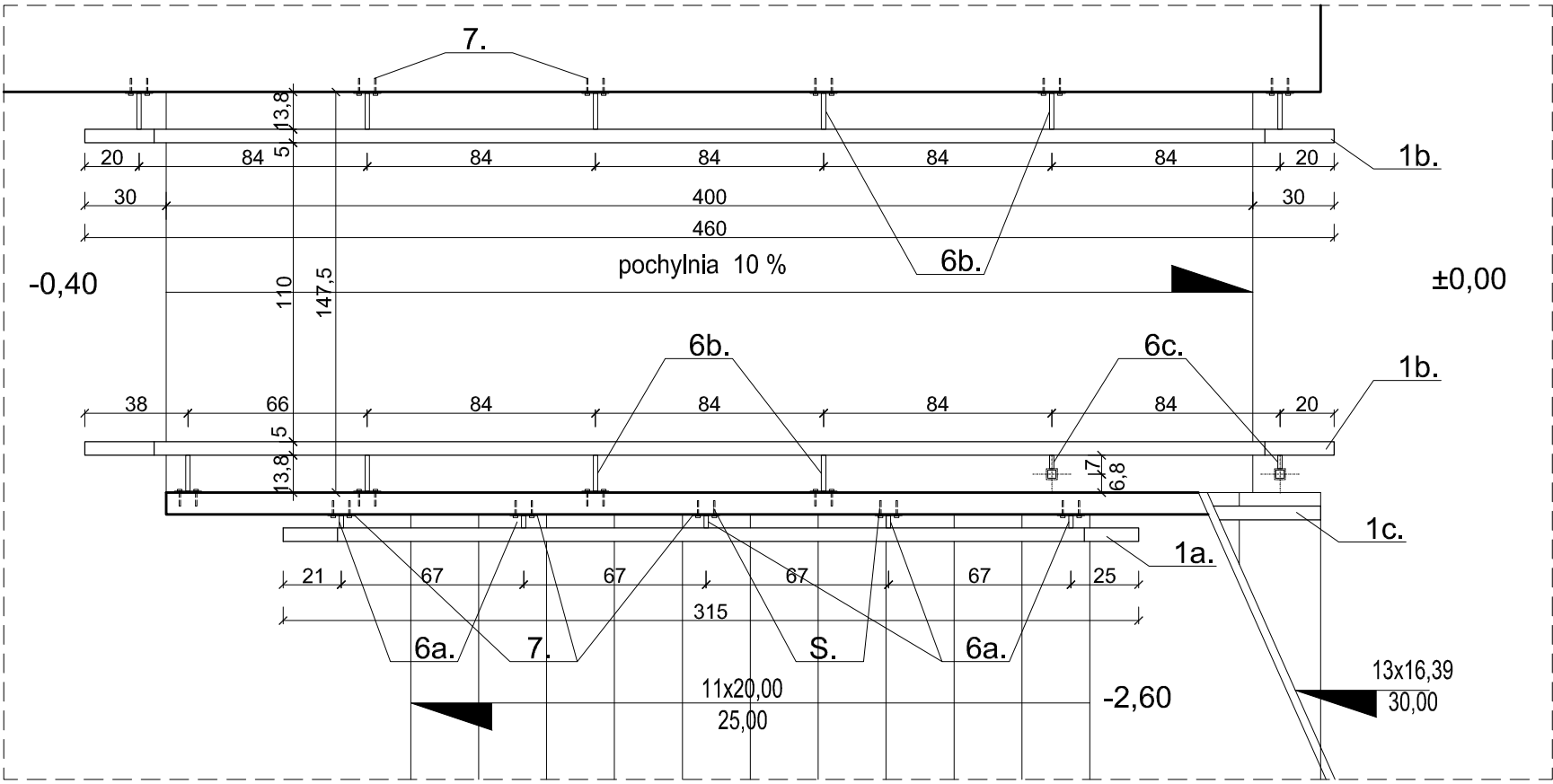
RZUT



PRZEKRÓJ



RZUT BALUSTRADY
I II PIĘTRO



RZUT BALUSTRADY
PIWNICA I PARTER

UWAGA:
PRZED WYKONANIEM BALUSTRADY WYMIARY SPRAWDZIĆ NA BUDOWIE.

Nazwa i adres obiektu budowlanego:	TOM III - PROJEKT WYKONAWCZY DWÓCH BUDYNKÓW MIESZKALNYCH WIEŁORODZINNYCH - BUDYNKI "A" I "B" UL. PŁK. WACŁAWA WILNIEWCZYCA W LUBLINCU - dz. nr ewid. 1561/51, obr. 0002- Lubliniec				
	BALUSTRADA KLATKI SCHODOWEJ				
Temat:	Imię i nazwisko	Specjalność	Nr upr. budowlanych	Podpis	Rys. nr 8
Projektował:	mgr inż. arch. Małgorzata Gołębek	architektura	UAN - VIII - 7342/154/92		skala 1:25
Sprawdził:	mgr inż. arch. Beata Struzik	architektura	ZPN - VIII - 7342/59/98		Data: 07.2023 r.